



2025-02-20

Upphävande av del av detaljplan

Blomstermåla 4:129 & 4:36 (08-ÅLE-1636)

Blomstermåla, MÖNSTERÅS KOMMUN, KALMAR LÄN

SAMRÅD

24 februari – 24 mars

MÖNSTERÅS KOMMUN

BOX 54

38322 MÖNSTERÅS

Vad innebär detta för mig/oss?

Ett förslag till upphävande av del av detaljplan har tagits fram och är nu föremål för samråd för kända sakägare, berörda hyresgästorganisationer, myndigheter, sammanslutningar samt enskilda i övrigt som har ett väsentligt intresse av förslaget.

Som berörd fastighetsägare, innehavare av servitut, myndighet, organisation eller på annat sätt berörd har Ni möjlighet att ta del av granskningshandlingarna och lämna synpunkter på förslaget.

Fastighetsägare uppmanas att underrätta hyresgäster, inneboende eller ny ägare.

Processen som används är förenklat standardförfarande vilket innebär att detta samråd är enda möjligheten för berörda att lämna synpunkter på förslaget.

Vad är en detaljplan?

En detaljplan kan förstås som ett juridiskt bindande dokument mellan kommun, stat, markägare, grannar och andra berörda. En detaljplan innehåller bestämmelser om hur marken får bebyggas och vad den ska användas till. Syftet är att göra avvägningar mellan allmänna och enskilda intressen för att nå en god helhetslösning. Planen ligger sedan som grund för beslut om t.ex. bygglov. En detaljplan gäller tills dess att den upphävs, ändras eller täcks av en ny.



Figur 1: Planområdet.

Upphävande av detaljplan

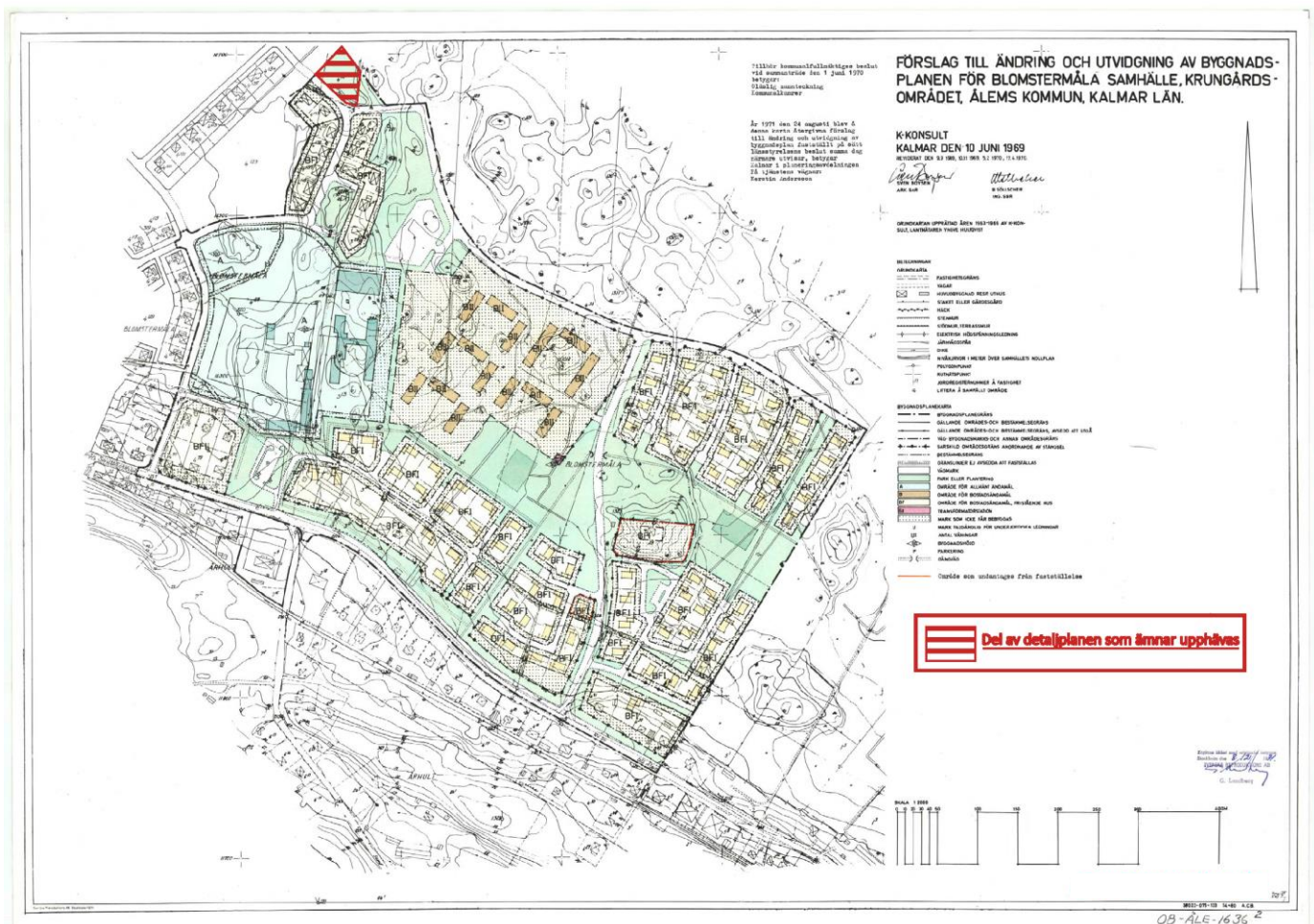
Att upphäva en befintlig detaljplan kan göras av olika anledningar och på olika sätt. En detaljplan kan upphävas i samband med processen när en ny detaljplan skapas, då ersätts befintlig detaljplan av den nya detaljplanen. En detaljplan kan också upphävas trots att ingen ny detaljplan skapas, vid ett sådant tillfälle blir området detaljplanen reglerat planlöst. En detaljplan kan bli upphävd helt eller delvist. Om detaljplanen delvist blir upphävd, blir endast en del av detaljplanen upphävd och resterande del fortsätter gälla.

Vad innebär förslaget?

Planområdet består av del av fastigheten Blomstermåla 4:129 och del av Blomstermåla 4:36. Platsen utgörs idag av en bevuxen yta med växtlighet, en grusad, mindre väg och vedförvaring. Intilliggande fastighet, Blomstermåla 1:147, består av en verksamhet som vill utvecklas på Blomstermåla 4:36 och 4:129. Dagens byggnadsplan, "Förslag till ändring och utvidgning av byggnadsplanen för Blomstermåla samhälle, Krungårdsområdet, Ålems kommun, Kalmar län." från 1969 (08-ÅLE-1636), möjliggör för park eller plantering inom det nya planområdet. Verksamhetens möjligheter till att utvecklas begränsas därför på grund av befintliga planbestämmelser. Genom att upphäva del av befintlig detaljplan möjliggörs det för verksamheten att köpa aktuell del av fastigheterna av kommunen, och därmed utöka verksamhetsområdet.

Syftet med upphävande av del av detaljplan är att möjliggöra för intilliggande verksamhet att förvärva mark av kommunen och därmed utöka sitt verksamhetsområde.

Mer utförlig information om planförslaget finns i dokumentet Planbeskrivning på kommunens hemsida.



Figur 2: Del av detaljplan som ämnar upphävas.

Vad händer nu?

Detaljplanarbetet bedrivs med förenklat standardförfarande vilket innebär att det endast finns detta samråd för sakägare att lämna synpunkter på förslaget. Den som inte framfört skriftliga synpunkter senast under samrådet kan förlora rätten att senare överklaga beslutet om att anta upphävandet.

Miljö- och byggnadsnämnden beräknas kunna anta detaljplanen under april 2025.

Har du synpunkter?

Har du synpunkter på planförslaget som du vill ska beaktas i det fortsatta planarbetet? Dina synpunkter måste ha kommit in till Tekniska förvaltningen senast den 24 mars 2024. Synpunkter ska framföras skriftligt och avsändarens namn samt adress eller fastighetsbeteckning ska finnas.

Hur kan jag få mer information?

Förslaget finns tillgängligt på följande platser:

Tekniska förvaltningens anslagstavla, plan 3,
Kvarngatan 2, Mönsterås
Hemsidan: www.monsteras.se

För vidare upplysningar kontakta planarkitekt
Hilma Ottosson på nummer 010-35 37 000 eller
mejla teknisk@monsteras.se.

Process Förenklat standardförfarande

