

PLANBESTÄMMELSER

Följande gäller inom områden med nedanstående beteckningar. Endast angiven användning och utformning är tillåten. Där beteckning saknas gäller bestämmelsen inom all kvartersmark eller all allmän plats eller allt vattenområde på plankartan.

GRÄNSLINJER

- +—+— Planområdesgräns
- Användningsgräns
- - - - - Egenskapsgräns
- + - Sekundär egenskapsgräns
- + - - + - Sammanfallande egenskapsgränser

ANVÄNDNING AV ALLMÅN PLATS

- GATA Gata
- PARK Park

ANVÄNDNING AV KVARTERSMARK

- B Bostäder
- C Centrum
- E₁ Transformatorstation
- S Skola
- M Begravningsplats
- R₁ Lokal för religiösa ändamål

EGENSKAPSBESTÄMMELSER FÖR KVARTERSMARK

- Begränsning av markens utnyttjande**
- Marken får inte förses med byggnad.
 - Marken får endast förses med komplementbyggnad.

Markreservat för allmännyttiga ändamål

u₁ Markreservat för allmännyttiga underjordiska ledningar. Begränsas av sekundär egenskapsgräns.

Stängsel, utfart och annan utgång

o o Utfartsförbud

Utnyttjandegrad

e₁ 0,0 Största byggnadsarea är angivet värde i % av fastighetsarean inom användningsområdet.

Höjd på byggnadsverk

h₁ 0,0 Högsta nockhöjd är angivet värde i meter.

Skydd av kulturvärden

- q₁ Byggnadens kulturhistoriska värde får inte minskas samt att dess utseende och karaktär inte får förvanskas.
- q₂ Den kulturhistoriskt värdefulla miljön får inte väsentligt ändras eller förvanskas.
- q₃ Mur ska bevaras.

Upphävande av strandskydd

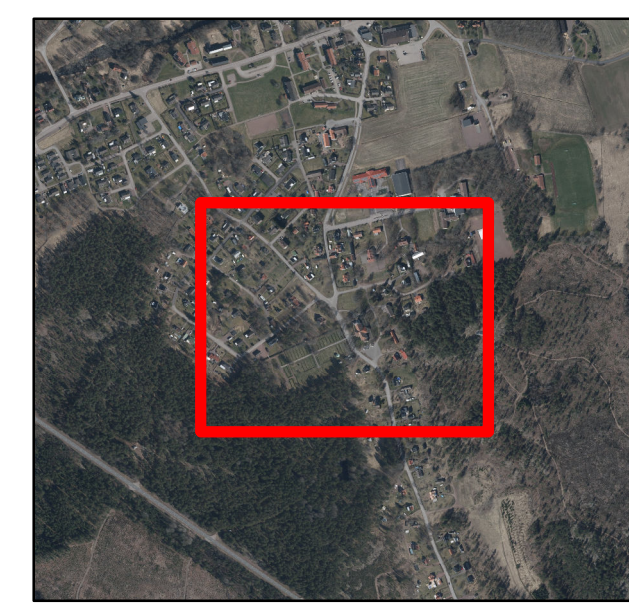
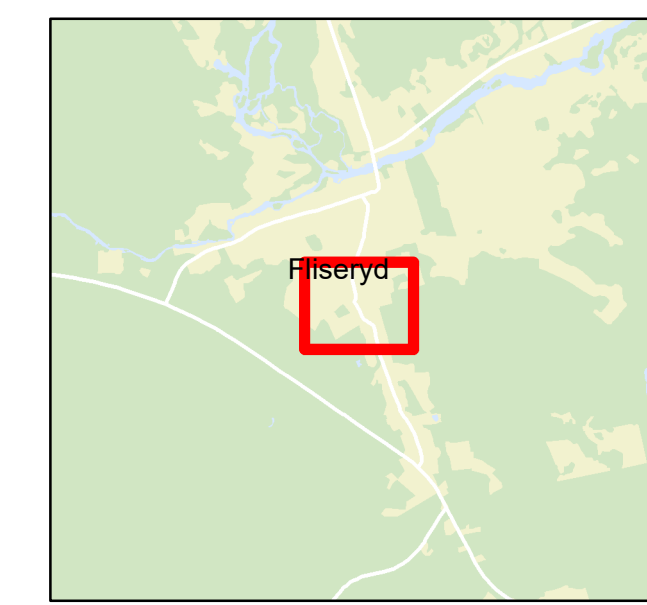
a₁ Strandskyddet är upphävt. Begränsas av sekundär egenskapsgräns.

Rivningsförbud

r₁ Byggnad får inte rivras.

GENOMFÖRANDETID

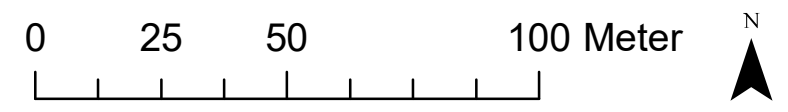
Genomförandetiden är 10 år över hela planområdet och börjar gälla f.r.o.m. laga kraft datum.



GRUNDKARTA

- o Stolpe
- o Flaggstäng
- x Övrigt
- Häck
- Plank
- Staket
- Stenmur
- Stängsel
- Stödmur
- Trappa
- Övrigt
- Bostad
- Komplementb...
- Ekonomibygg...
- Samfund
- Samhällsfunktion
- Verksamhet
- Övrig byggnad
- Altan
- Skärmtak
- Barr- och blandskog
- Lövskog
- Ång
- Lövträd
- Brunn
- Anläggningso...
- Skogsmark
- Vatten
- Dike
- Ospesförad
- Anslutningspu...
- Brukspunkt
- Anslutningspu... (FIX)
- 0.5 m höjdkurva
- 1 m höjdkurva
- 10 m höjdkurva
- 2 m höjdkurva
- 5 m höjdkurva
- Slänt
- Släntbeteckning
- Beläggning
- Gång- och cykelbana
- Gångbana
- Körbana
- Körbana på tomt
- Refug
- Övrigt
- Gångbana
- Motonspår
- Fastighetgrä...

Grundkartan är upprättad av samhällsbyggnadsavdelningen i Mönsterås kommun genom utdrag ur och komplettering av kommunens primärkartverk. Fastighetsredovisningen är aktuell 2024-11-11.
 Mätmetod: Geodetisk nätverks-RTK
 Koordinatsystem: SWEREF99 1630
 Höjdsystem: RH2000
 Standardklass 2. Mättingjör: Håkan Johansson



Mönsterås kommun
TEKNISKA FÖRVALTNINGEN
 Kvarngatan 2, 38322 Mönsterås, Tel. 010-353 70 00

Detaljplan för Åby 6:38, 3:34 m.fl.

Mönsterås kommun, Kalmar län

Upprättad 2024-05-10. Reviderad 2024-11-11.

Frida Emtorp
 Planarkitekt

Henrik Eriksson
 Samhällsbyggnadschef

Beslutsdatum:

Upprättad: 2024-03-28
 Samråd: 2024-04-18
 Granskning: 2024-10-14
 Antagande: 2024-12-05
 Laga kraft: 2025-01-07

Tillhörande planhandlingar:

- Grundkarta
- Planbeskrivning
- Fastighetsförteckning
- Undersökning
- Prövning av barnets bästa
- Dagvattenutredning
- Kulturhistorisk inventering Fliseryds kyrkogård
- Samrådsredogörelse
- Granskningsutlåtande

Skala: A2 = 1:1500 A4 = 1:3000

Dnr: 2023/338