



# Detaljplan för ÅBY 6:38, 3:34 M.FL. FLISERYD SAMHÄLLE

2024-10-16

## GRANSKNING

21 OKTOBER 2024 - 10 NOVEMBER 2024

### Vad innebär detta för mig/oss?

Ett förslag till detaljplan har tagits fram och ställs nu ut på samråd för kända sakägare och berörda hyresgästorganisationer och till de myndigheter, sammanslutningar och enskilda i övrigt som har ett väsentligt intresse av förslaget.

Som berörd fastighetsägare, innehavare av servitut, myndighet, organisation eller på annat sätt berörd har ni möjlighet att ta del av samrådshandlingarna och lämna synpunkter på förslaget.

**Fastighetsägare uppmanas att underätta hyresgäster, inneboende eller ny ägare.**

### Vad är en detaljplan?

En detaljplan kan förstås som ett juridiskt bindande dokument mellan kommun, stat, markägare, grannar och andra berörda. En detaljplan innehåller bestämmelser om hur marken får bebyggas och vad den ska användas till. Syftet är att göra avvägningar mellan allmänna och enskilda intressen för att nå en god helhetslösning.

Planen ligger sedan som grund för beslut om t.ex. bygglov. En detaljplan gäller tills dess att den upphävs eller täcks över av en ny.

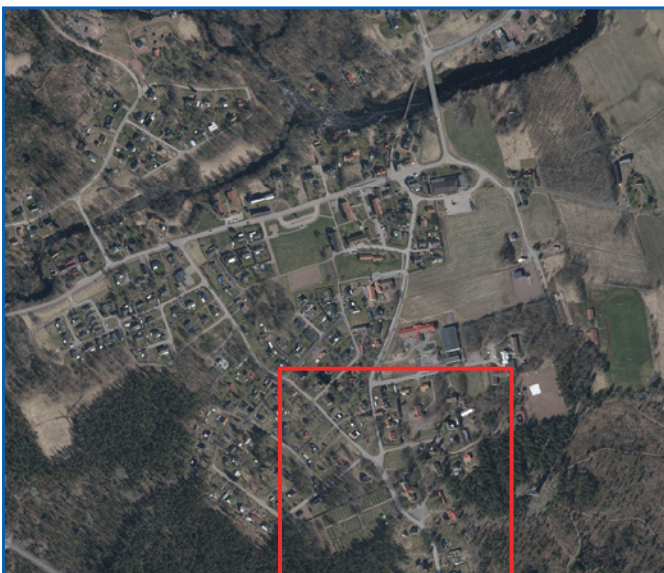
### Vad innebär förslaget?

Svenska kyrkan, Mönsterås-Fliseryds pastorat, har för avsikt att sälja det gamla församlingshemmet i Fliseryd, som är beläget på fastigheten Åby 3:34. Gällande detaljplan tillåter församlingsändamål för den aktuella fastigheten.

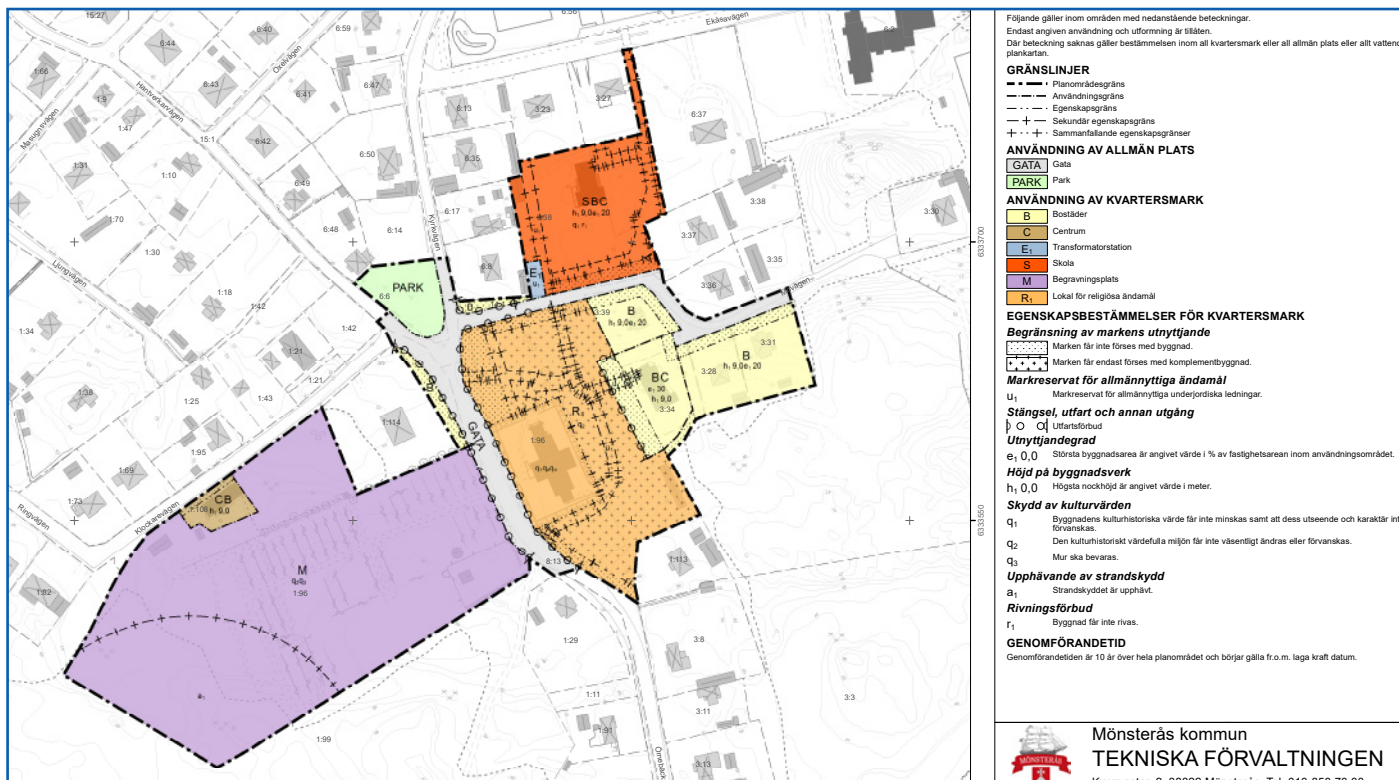
Detaljplanens syfte är att möjliggöra ändamålsenliga användningsområden för passar nuvarande och framtida behov för fastigheterna inom planområdet. Planförslaget tillåter begravningsplats, lokal för religiösa ändamål, centrumverksamhet, bostadsändamål, skola samt allmän platsmark för natur och gata.

Detaljplanen syftar också till att justera fastighetsgränser och skapa en sammanhållande planmosaik för kommunens detaljplaner. Därför omfattas även fastigheterna Åby 3:28, 3:31 och 3:39 i detaljplanen.

Planområdet är beläget i de centrala delarna av Fliseryds samhälle, i anslutning till kyrkan. Planområdet omfattar ungefär 5,4 hektar mark. Detaljplanen omfattas av både allmän platsmark och kvartersmark.



Planområdets lokalisering och avgränsning i Fliseryd.



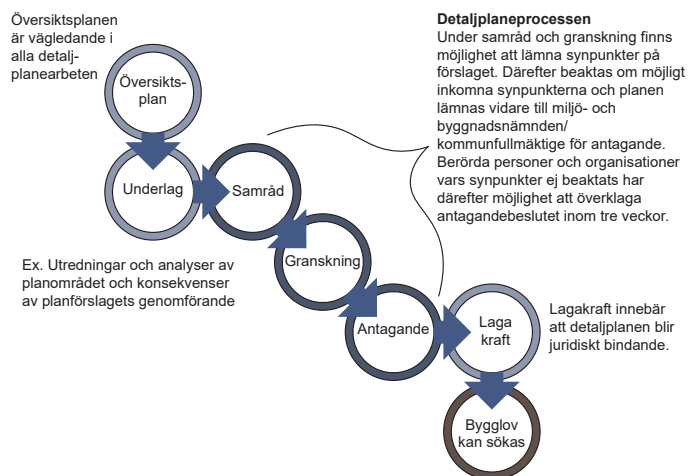
Utdrag ur plankartan.

## Vad händer nu?

Detaljplanarbetet bedrivs med standardförfarande, vilket innebär två skeden där berörda har möjlighet att lämna synpunkter på förslaget; samråds- och granskningsskedet. Detaljplanen var ute på samråd mellan perioden 2024-05-15 till och med 2024-06-19.

Den som inte framfört skriftliga synpunkter senast under granskningsskedet kan förlora rätten att senare överklaga beslutet om att anta detaljplanen. Synpunkter som lämnats tidigare i planprocessen behöver inte upprepas.

Miljö- och byggnadsnämnden beräknas kunna anta detaljplanen i slutet av år 2024.



## Har du synpunkter?

Har du synpunkter på planförslaget som du vill ska beaktas i det fortsatta planarbetet? Dina synpunkter måste ha kommit in till tekniska förvaltningen **senast den 10 november 2024**. Synpunkter ska framföras skriftligt och avsändarens namn samt adress eller fastighetsbeteckning ska finnas. Personuppgifter registreras och sparas i kommunens dataregister enligt dataskyddsförordningen. För ytterligare information se [www.monsteras.se/gdpr](http://www.monsteras.se/gdpr).

## Vart hittar jag planförslaget?

Förslaget finns tillgängligt på följande platser:

- **www.monsteras.se**  
Bo, bygga och miljö- Översiktsplaner och detaljplaner- Detaljplaner och områdesbestämmelser- Pågående detaljplaner
- **Anslagstavlan på Tekniska förvaltningen**, Kommunhuset plan 3, Kvarngatan 2, Mönsterås
- **Servicepunkt Fliseryd**  
Ica Nära Fliseryd, Kyrkvägen 22 i Fliseryd

## Har du frågor eller funderingar?

Frågor angående planförslaget besvaras av planarkitekt Frida Emtorp, via kommunens växel 010-353 70 00, eller via mejl: [teknisk@monsteras.se](mailto:teknisk@monsteras.se).